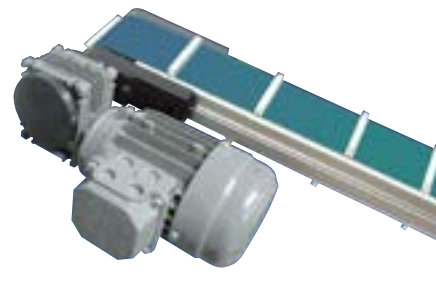


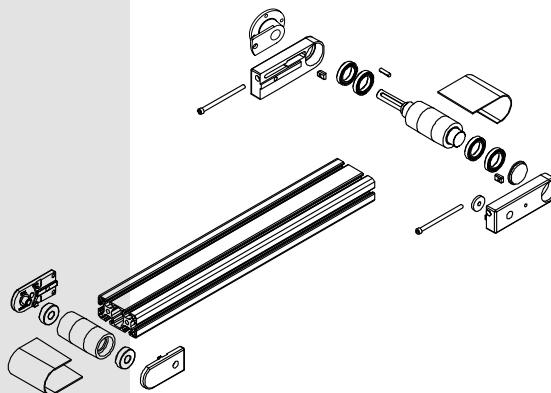
# TRANSPORTADORES DE BANDA DE ACCIONAMIENTO EN EXTREMO D40

## Características generales

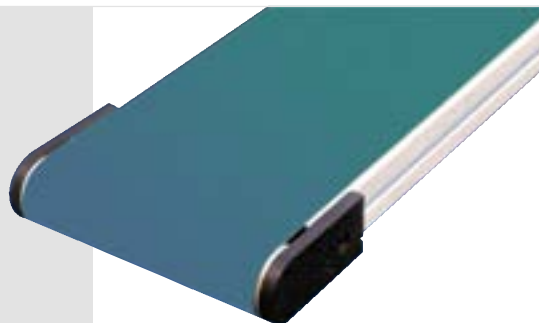
Transportador para cargas ligeras.  
Estructura de bastidor reducida.  
Longitud de transferencia de producto mínima.  
Posibilidad de montar empujadores en la banda.



Tensor integrado en accionamiento.  
Placas laterales de aluminio pintadas al horno.  
Tambores cilíndricos.  
Cuna de resina anti-abrasiva en anchos superiores a 160 mm.

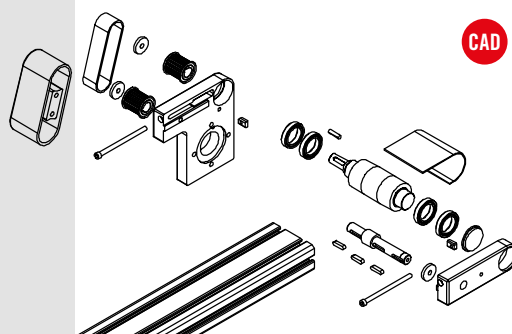


Bastidor de aluminio anodizado **item** serie 8.  
Ranuras laterales para la colocación de accesorios.  
Mantenimiento mínimo.  
El accionamiento estándar es un motor AC con reductor de tornillo sin fin corona tamaño O30 con brazo de reacción.

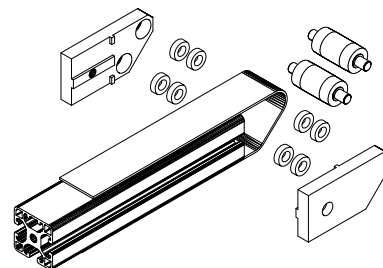
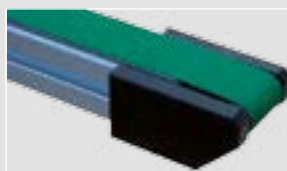


## OPCIONES

Accionamiento indirecto



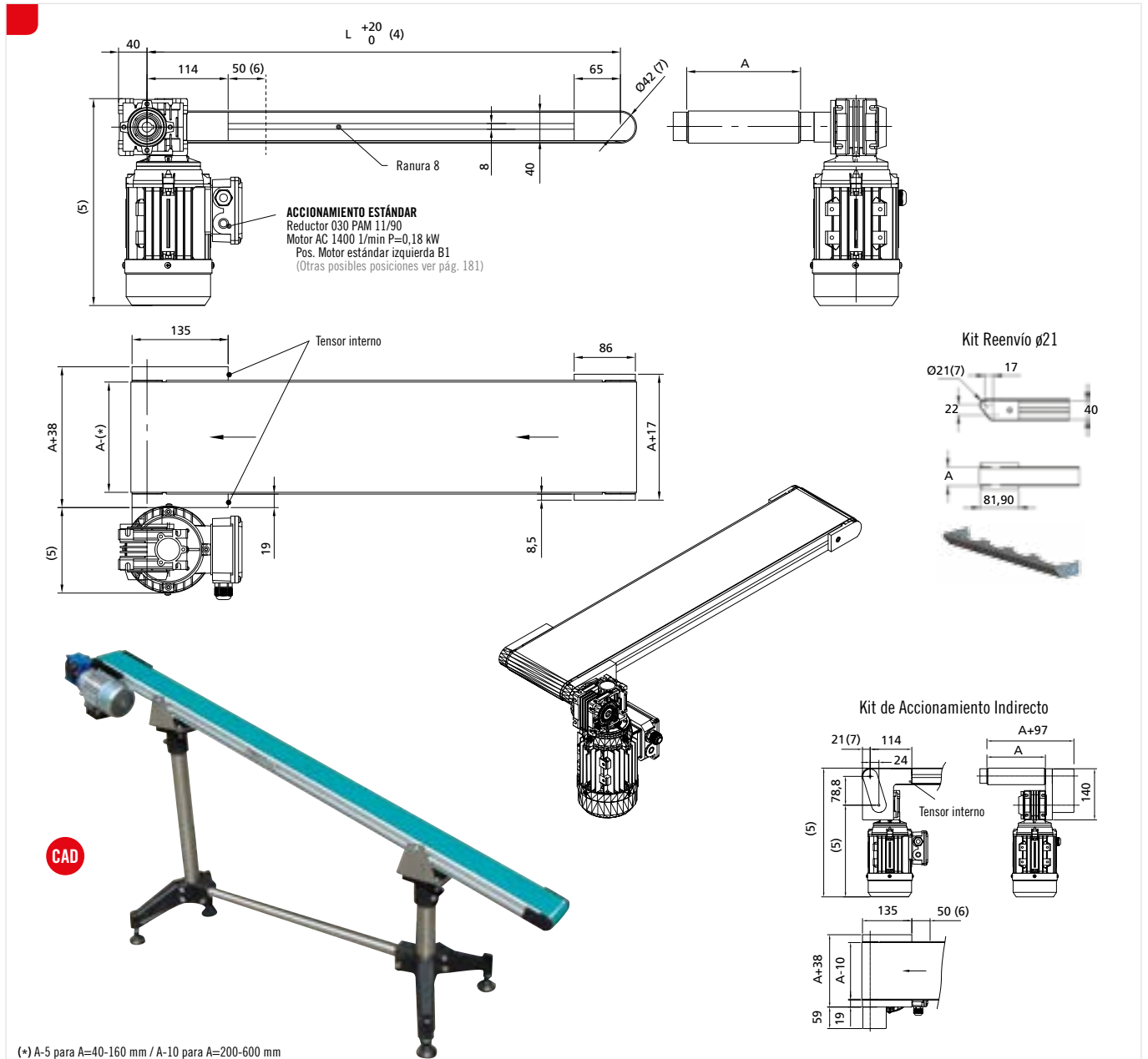
Kit Reenvío ø21



A (mm) <sup>(1)</sup>	L (mm)	Q (kg.) <sup>(2)</sup>	V (m/min) <sup>(3)</sup>	Ø (mm) <sup>(7)</sup>	L <sub>b</sub> (mm)
40-80-120-160-200-250-300-400-500-600	400<L>6000	hasta 120	2-3-4-6-9-12-18-24-37	42	2·L+132

- (1) Otros anchos consultar.
- (2) En función de las condiciones de trabajo, dimensiones y velocidad del transportador.
- (3) Velocidad orientativa +/- 10%.

El transportador se suministra totalmente montado y comprobado con la banda que especifique el cliente (PVC, PU, con empujadores, alimentaria y anti-corte, entre otras opciones).



### LEYENDA

- L= Longitud entre centros
- L<sub>b</sub>= Longitud de la banda
- A= Ancho de bastidor
- (4) Tolerancia en función del recorrido del tensor
- (5) Dimensiones según motorización en tabla página 180
- (6) Espacio mínimo libre para poder tensar
- (7) No incluye el espesor de la banda

### MOTORIZACIONES OPCIONALES (pág. 180)

- Motor alterna con freno
- Motor alterna con freno y encoder
- Motor Monofásico
- Motor con ventilación forzada
- Motor 24 V DC
- Paso a paso
- Servomotor

### OPCIONES ESPECIALES DE BANDA

Banda con perfil de guiado inferior para aplicaciones donde la banda sufre esfuerzos laterales.



Sistema de retorno de palets.



Transporte de producto en laboratorios.



Transferencias laterales de producto.



Transportador con caja de control modelo A.



Guías laterales fijas con inclinación.



Transportador de rechazo con fotocélulas de saturación.



Detalle soportes fotocélulas.



Sistema lateral de transferencia de cajas.



Adaptación de un encoder.



Motorización en aluminio anticorrosivo IP69.



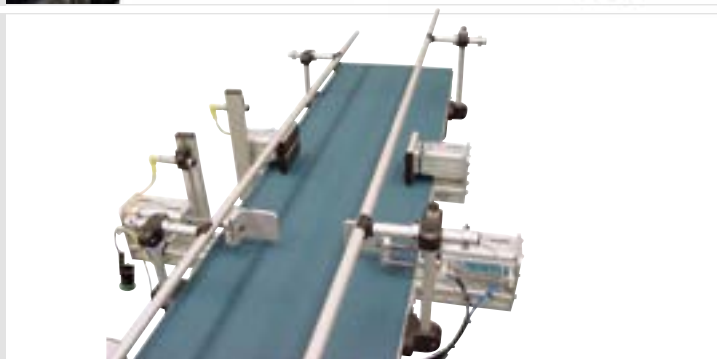
Reenvío reducido D6 mm.



Transportador especial de cordones.



Estación de parada paso a paso.



Accionamiento Indirecto.



Transportador con caja de control y variador de velocidad modelo C.



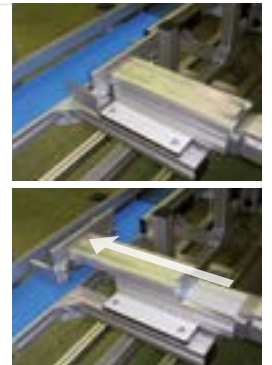
Proceso de transferencia de producto paso a paso.



Soporte de transportador modelo bípode con tubo  $\varnothing 60\text{mm}$  de acero inoxidable.



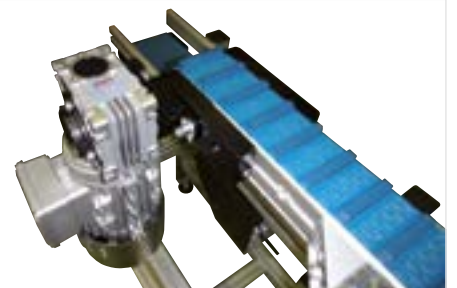
Estación de manipulación de producto con actuadores eléctricos.



Protecciones integradas.



Elevación de producto con empujadores trapezoidales.



<p>Soportes de transportador de altura mínima.</p>	
<p>Transferencia lateral de producto a 90° en salida de inyectora.</p>	
<p>Transportador con accionamiento indirecto especial.</p>	
<p>Transportador con separador paso a paso.</p>	
<p>Revestimiento del rodillo motriz para aumentar el coeficiente de fricción y la capacidad de tracción.</p>	
<p>Sistema de canalización <b>item</b> de aluminio anodizado integrado en la estructura de soporte.</p>	
<p>Transportadores con banda de PU antibacteriano.</p>	

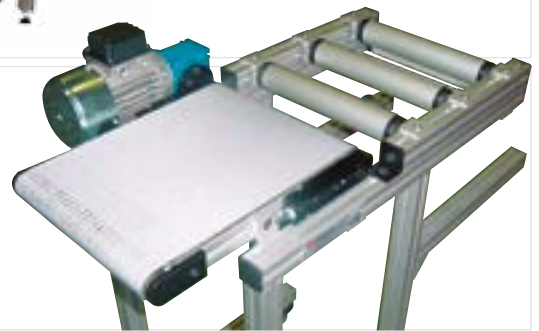
Línea de inspección con banda de PU negro y tacos para posicionamiento de producto.  
Estación de rechazo con accionamiento neumático



Estructura de soporte con regulación de inclinación y de altura.



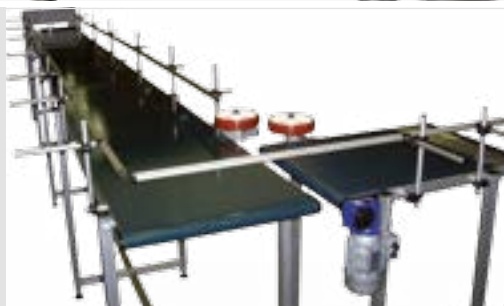
Separador de coladas pasivo con rodillos regulables.



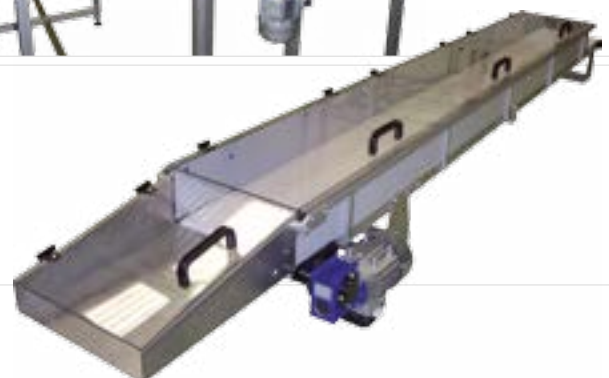
Transportador con banda en artesa.



Sistema pasivo de transferencia a 90° en rodadura.



Protección superior con puertas de acceso batientes de PET-G.



Guiado lateral regulable modelo C.



Transportador con sistema de elevación y protección.



Transferencia a 90° con reenvío reducido.



Transportador con empujadores por elevación de producto.



Línea de extracción de piexas plásticas con protección superior de Pet-G.



Línea con banda de fieltro con Control modelo B y botonera externa con paro de emergencia.

